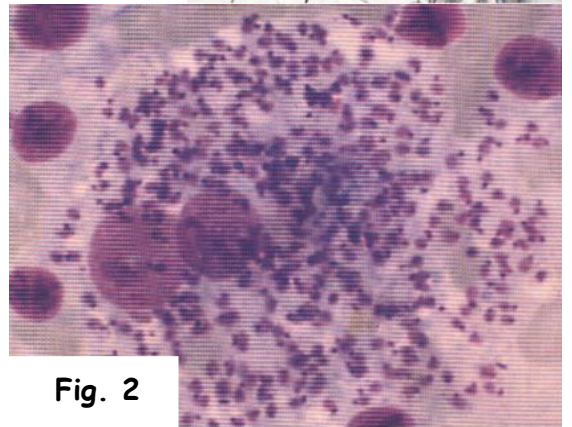


Leishmaniose canina

O que é ? Como se transmite

Sintomas



Evolução e tratamento:

Plano de tratamento

1º mês

+

2º mês e seguintes

3 meses

3 em 3 meses

As fêmeas devem ser esterilizadas

Esta doença não deve ser deixada sem tratamento uma vez que o animal é uma fonte de contágio.

eutanásia

mortal

Prevenção:

- Não existe ainda vacina contra a Leishmaniose canina. -